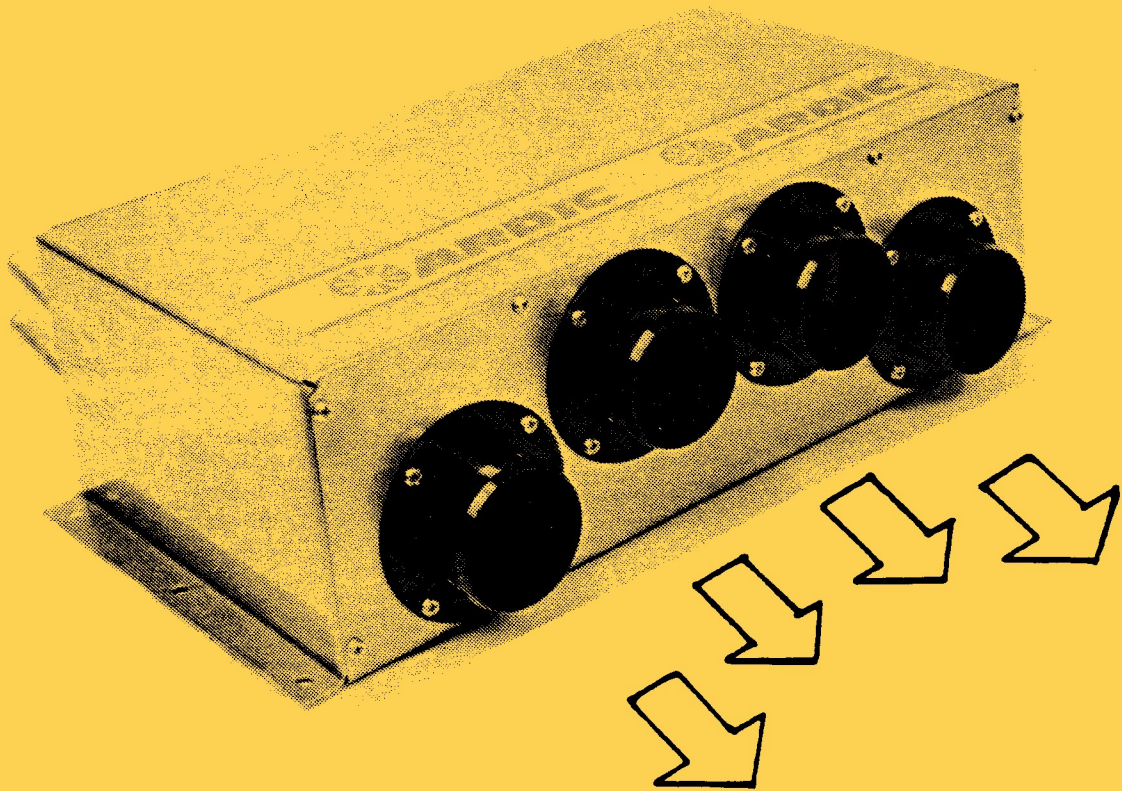


VARMLUFTSENHET

WARM AIR UNIT



 **ARDIC** 1012 WA, 1024 WA

**MONTERINGSANVISNING
ASSEMBLY INSTRUCTION**

WARM AIR UNIT

D A T A

The warm air unit is delivered with 4 connections \varnothing 60 mm for the warm air as standard.

The cover is made of stainless plate.

The heat coil has aluminium pipes and disks and designed to give the best possible heat transfer from water to air. Maximum pressure in water circuit 2,5 bar.

The fan consists of a three step fan motor with two turbine wheels. The bearings are of slide bearing type.

The inlet air is taken through a grating on the backside of the unit. A connection with two 90 mm air connections is obtainable as accessory and is easy to mount.

Water connection \varnothing 16 mm.

Heating capacity 10 kW

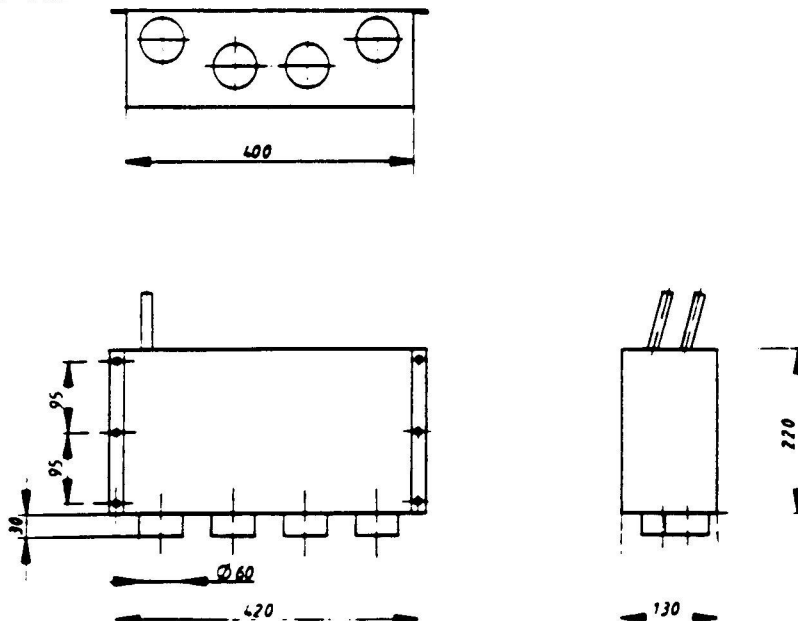
Air flow 100 l/s (360 m³/h)

Electrical consumptions
 High 70 W/ 5,85 A at 12 V
 Med 54 W/ 4,05 A at 12 V
 Low 45 W/ 3,75 A at 12 V

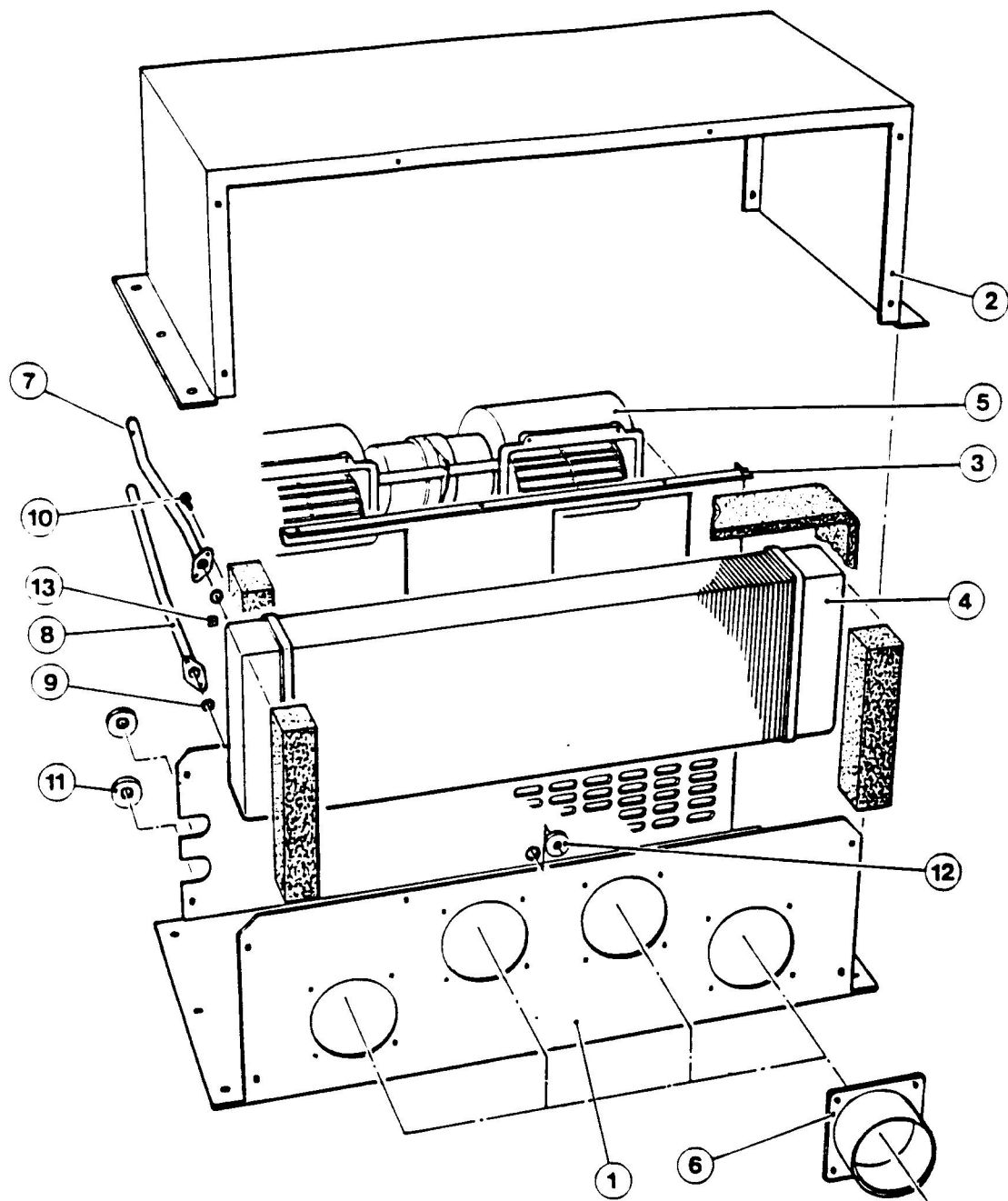
Three speed fan

Weight 7 kg

Dimensions



COMPONENTS



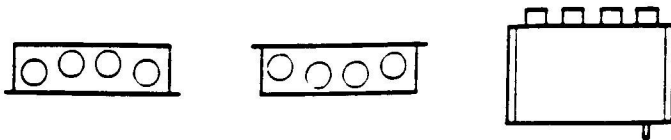
<u>Pos.</u>	<u>Name</u>
1	Casing
2	Cover
3	Fan holder
4	Heat battery
5	Fan 12V complete 24V complete
6	Spigot \varnothing 60 mm
7	Pipe
8	Pipe
9	O-ring
10	Skruv
11	Rubber seal
12	Rubber seal
13	Nut

FUNCTION

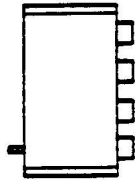
The heater is operated by a four-position switch, 0 - 1 - 2 - 3.
See separate wiring diagram.

Mounting of warm air unit.

Recommended mounting positions.

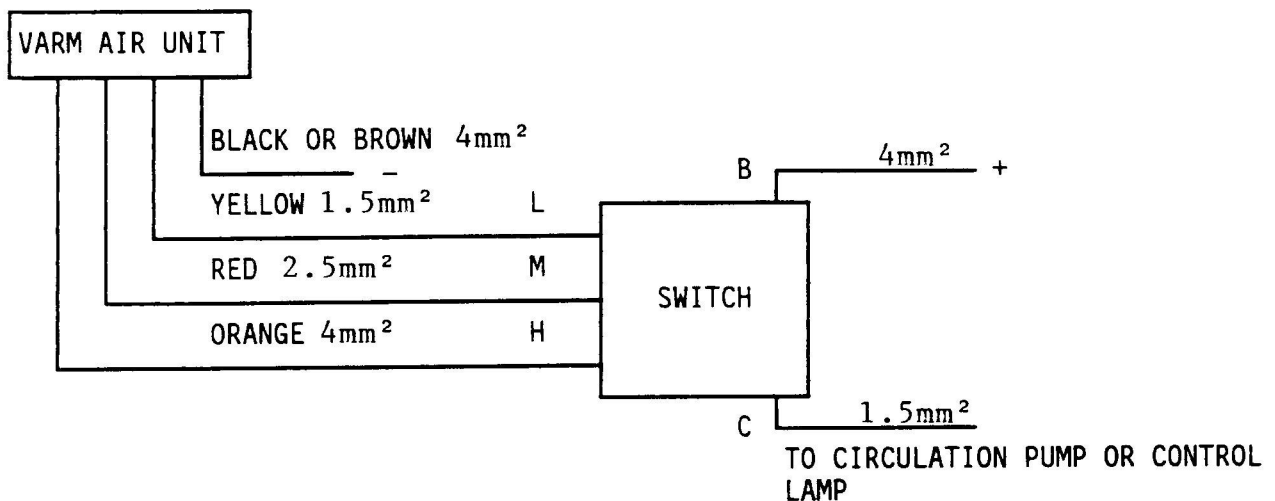


If mounted as shown below, the fan motor life length is shortened.



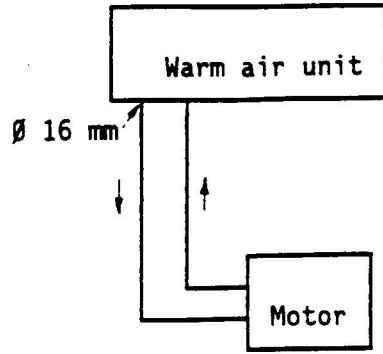
Electrical connection

The unit is fitted with four connection cables, red, yellow, orange and brown or black.

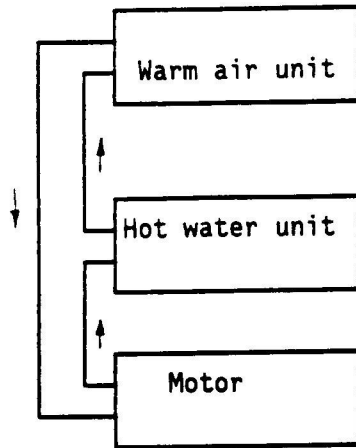


NOTE: For full safety use fuse 16 A.

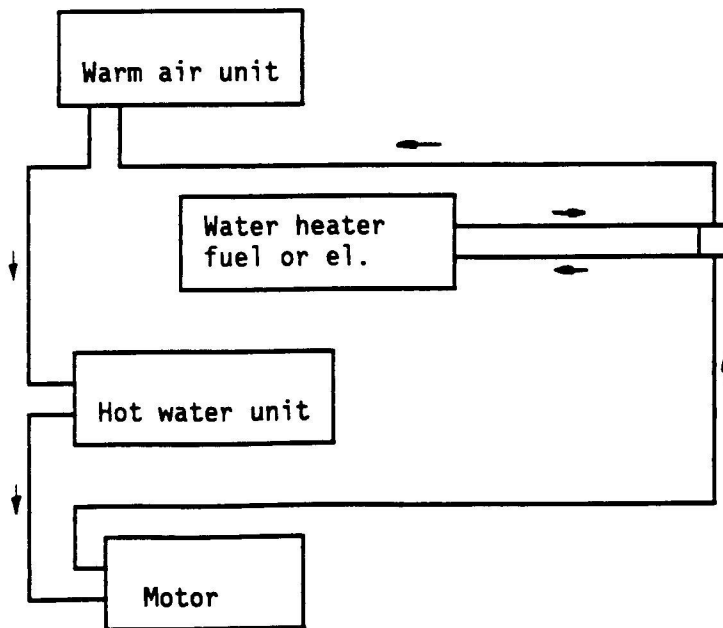
Alternative 1



Alternative 2



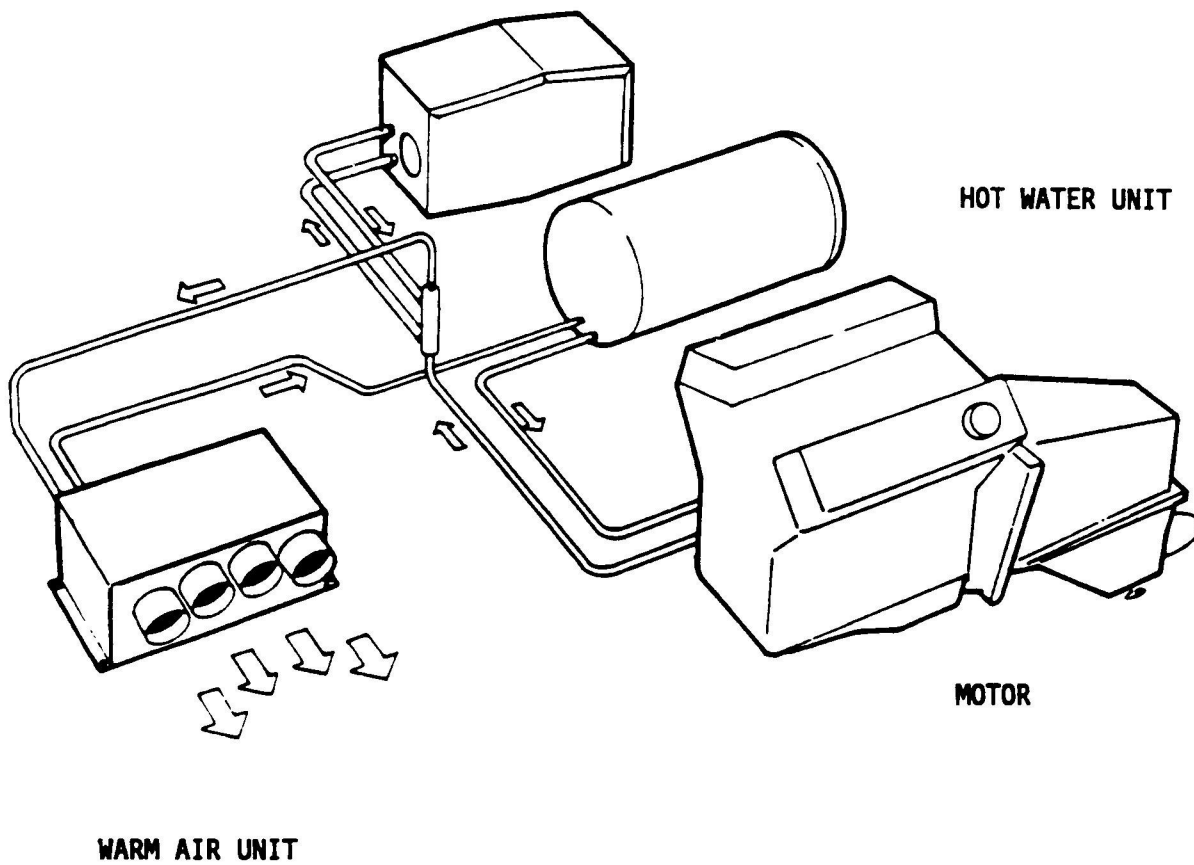
Alternative 3



- * Warm air unit to be connected to fresh water cooled engines.
- * For best capacity and water circulation, install the warm air unit lower than the engine expansion level.
- * Use reinforced rubber hoses of approved type, inner diameter 16 mm.

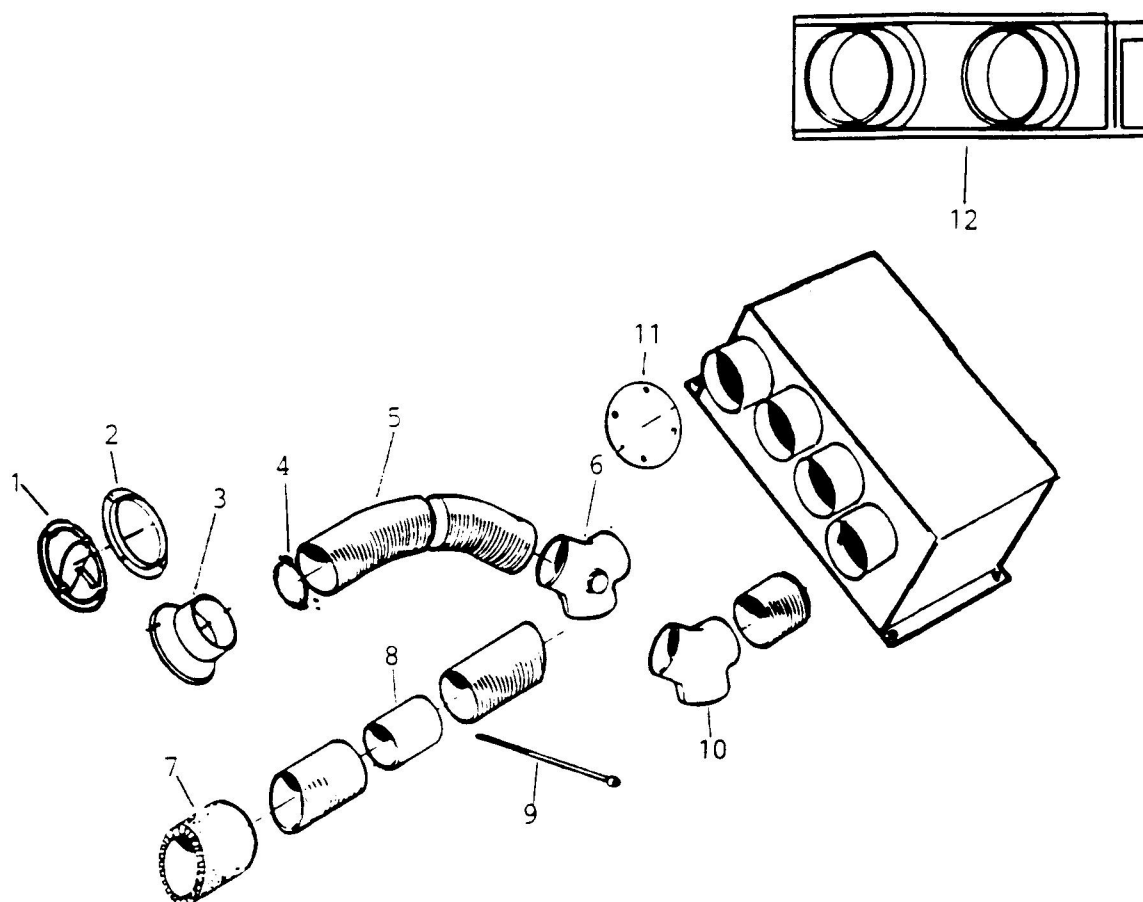
COMPLETE WATER SYSTEM

FUEL POWERED WATER HEATER



W A R M A I R U N I T

A c c e s s o r i e s



COMPONENTS

Pos Item	Best nr Part No	Benämning	Description	Anmärkning Notes
1a	3728481	Luftmunstycke, svart	Air Nozzle, black	
1b	3728730	Luftmunstycke, vit	Air Nozzle, white	
2	3728482	Ring	Holder	
3	3728484	Ring stös	Spigot	∅ 60 mm
4	943480	Slangklamma	Hose clamp	
5	8041586	Luftslang	Air Hose	∅ 60 mm
6	8041589	Fördelningsspjäll	Distribution Valve	
7	3712752	Isolering	Insulation	
8	8041587	Skarvstycke	Joint Piece	
9	949668	Bandklamma	Strip clamp	
10	8041588	Fördelningsrör	Distribution tube	
11	3728606	Blindlock	Cover	
12	3728489	Luftintag	Air inlet	2 x ∅ 90 mm

VARMLUFTSENHET

Varmluftsensheten levereras som standard med 4 st anslutningar \varnothing 60 mm för varmluften.

Ytterhöljet är tillverkat av rostfri plåt.

Värmebatteriet har aluminiumrör samt lameller av aluminium och är utformat för att ge bästa möjliga värmeöverföring från vatten till luft. Max tryck i vattenkretsen 2,5 bar.

Fläkten består av en trehastighets fläktmotor med 2 st turbinhjul. Lagringar är av typ glidlager.

Luftintaget sker som standard via ett galler på enhetens baksida. Som extra tillbehör finns en lättmonterad anslutning med 2 st 90 mm luftanslutningar.

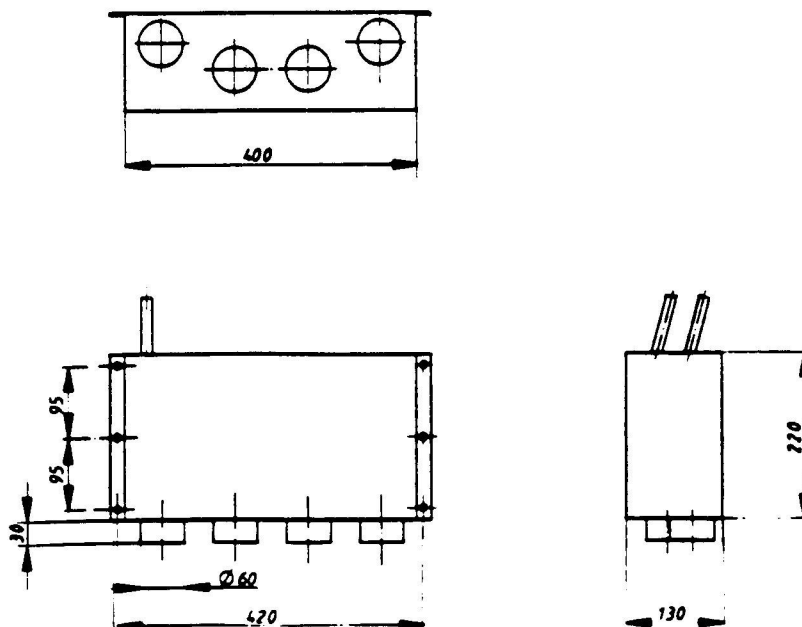
Vattenanslutningar \varnothing 16 mm.

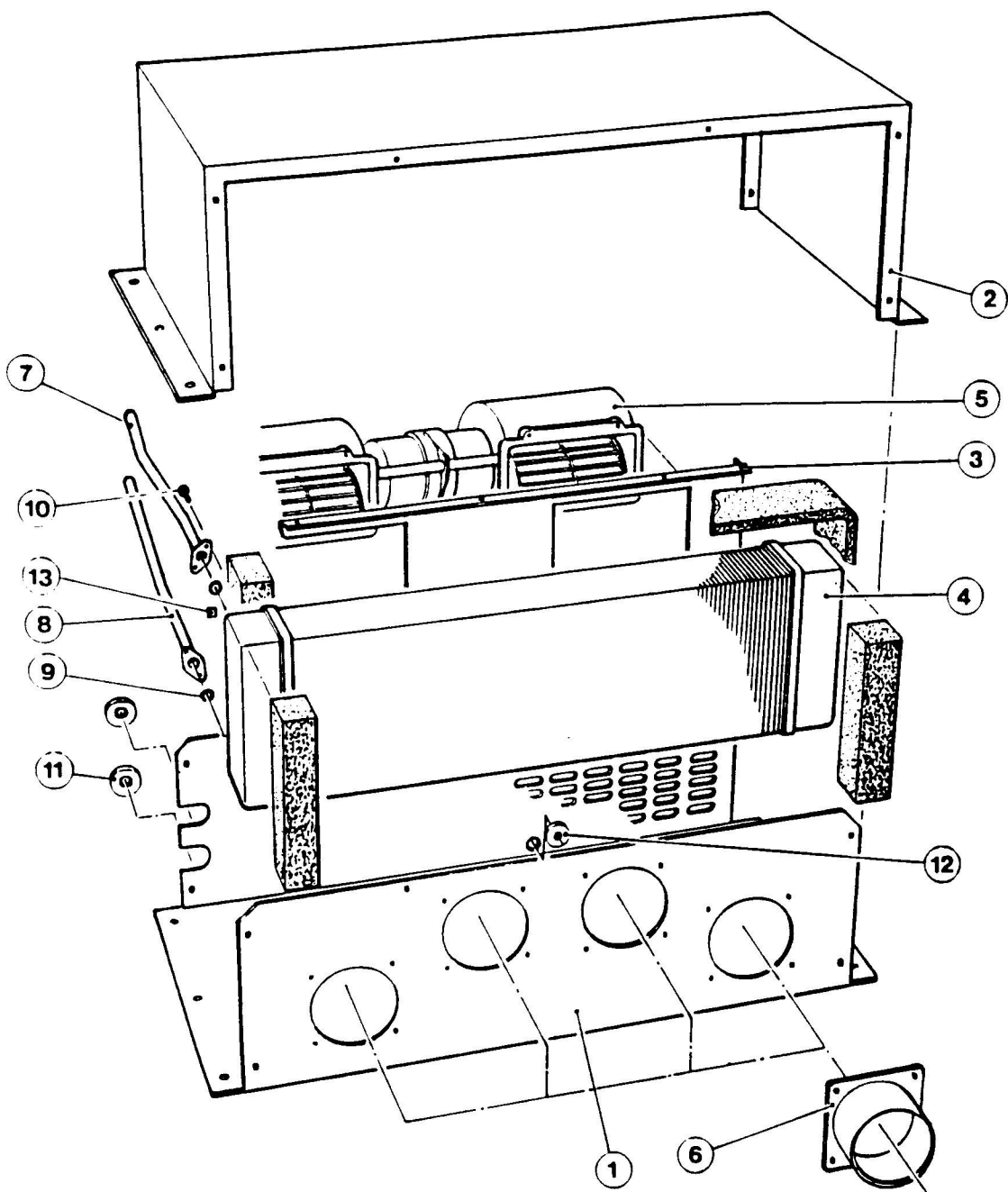
Värmeeffekt	10 kW
Luftflöde	100 l/s (360 m ³ /h)
Elförbrukning	
	Hög 70 W/ 5,85 A vid 12 V
	Med 54 W/ 4,5 A vid 12 V
	Låg 45 W/ 3,75 A vid 12 V

3-hast fläkt

Vikt 7 kg

Mått



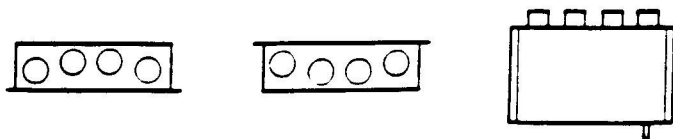


<u>Pos.</u>	<u>Benämning</u>
1	Hus
2	Lock
3	Fläkthållare
4	Värmebatteri
5	Fläkt 12V komplett 24V komplett
6	Slangstos \varnothing 60 mm
7	Rör
8	Rör
9	O-ring
10	Skruv
11	Bussning
12	Bussning
13	Mutter

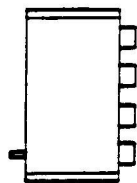
Värmaren skall manövreras med en 4 läges strömställare, 0 - 1 - 2 - 3.
Se separat kopplingsschema.

Montering av varmlufts-enhet.

Rekommenderade monteringslägen

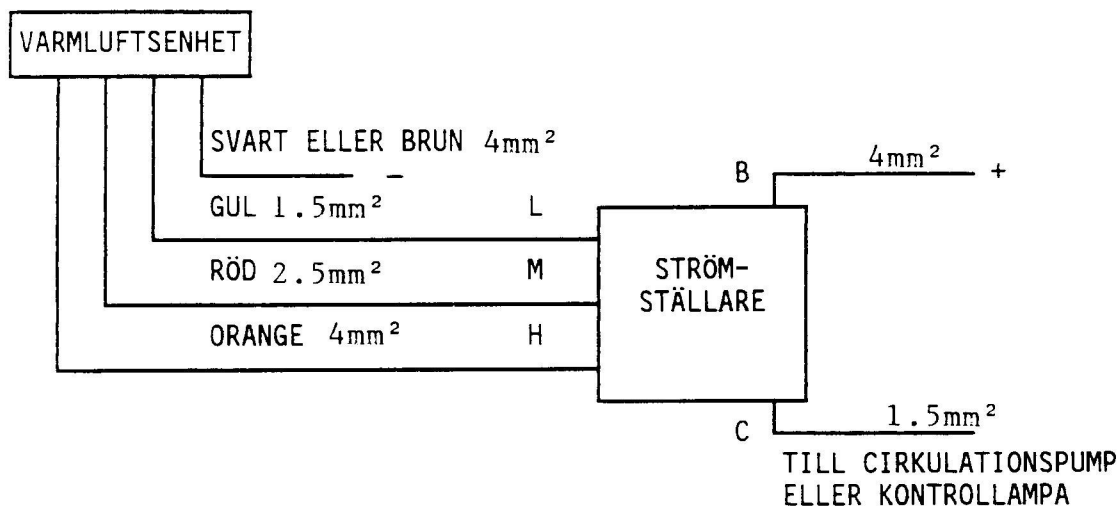


Vid montering i nedanstående läge förkortas livslängden på fläktmotorn.



Elinkoppling

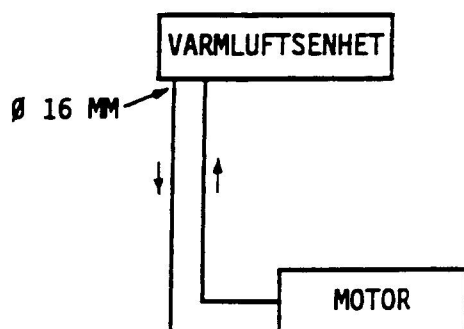
Enheten är försedd med 4 anslutningskablar röd, gul, orage och brun eller svart.



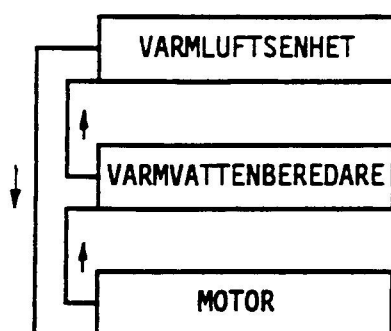
Värmaren skall avsäkras med säkring 16 A.

VATTENINKOPPLING

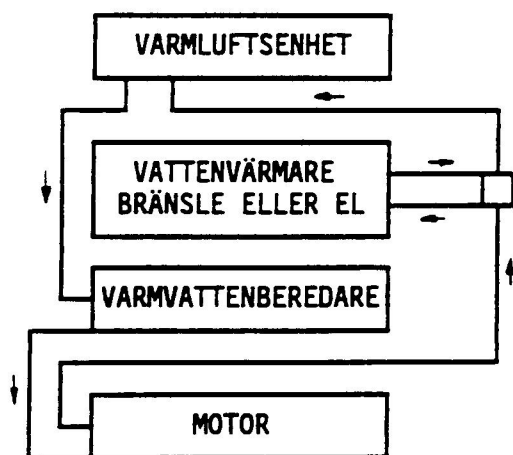
ALTERNATIV 1



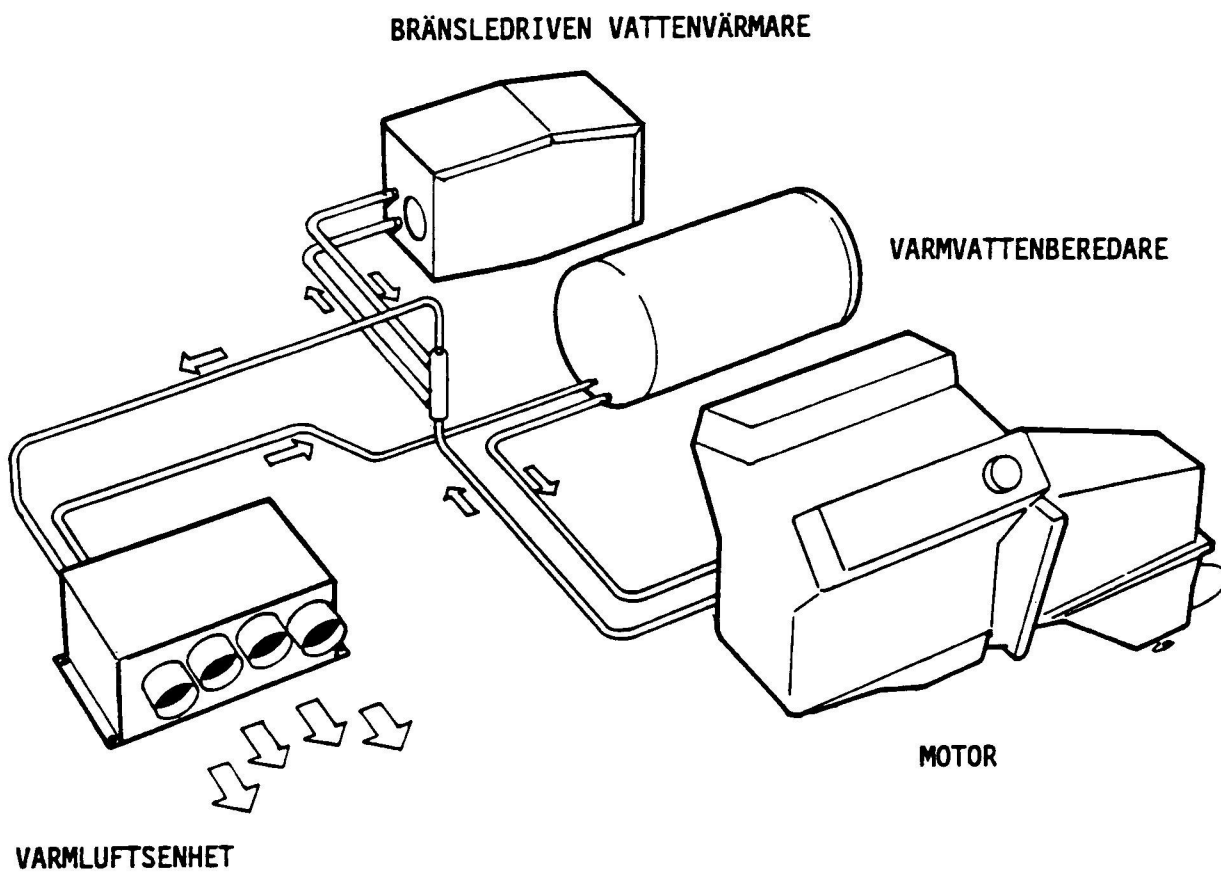
ALTERNATIV 2.



ALTERNATIV 3.



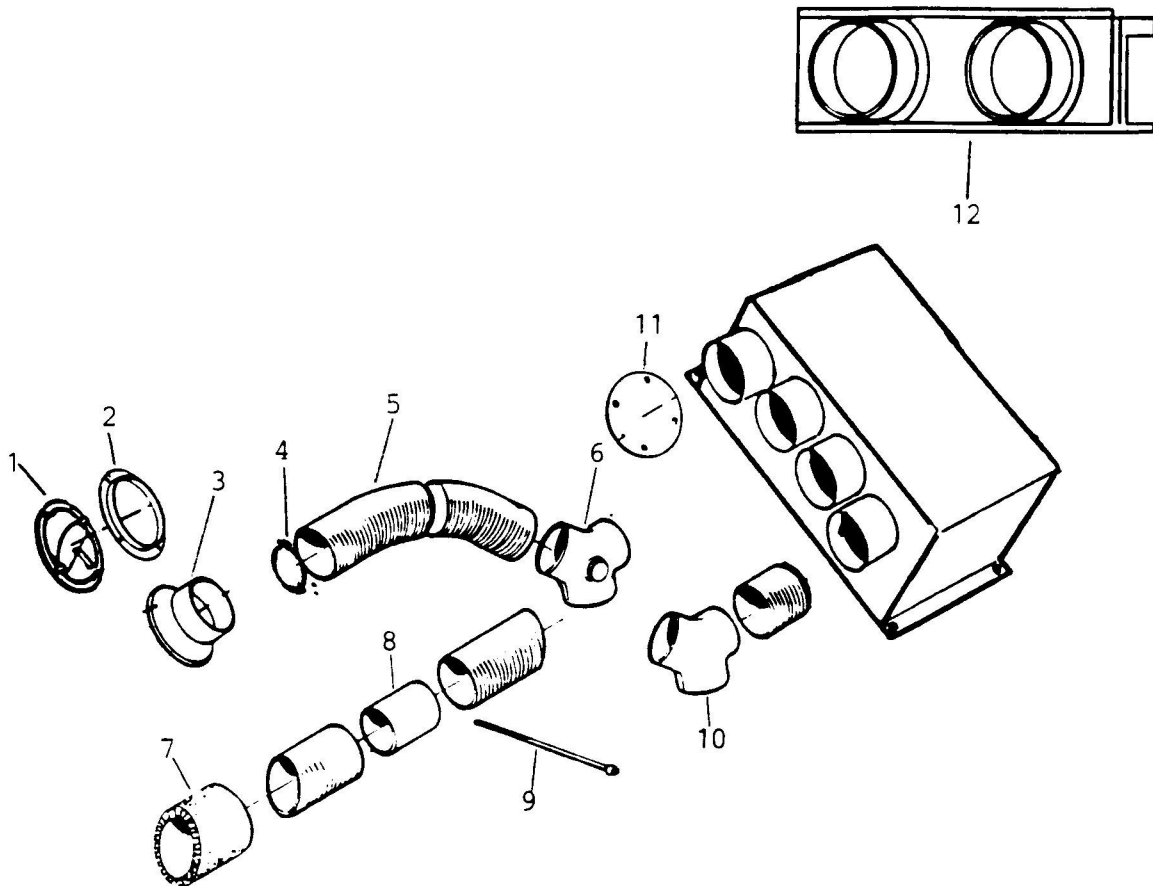
- * Varmluftsenheten skall anslutas till motorer som har slutet kylsystem.
- * För bästa effekt och vattencirkulation skall varmluftsenheten monteras lägre än motorns expansionsnivå.
- * Slangar som används skall vara armerade gummislangar av godkänd typ, innerdiameter 16 mm.

KOMPLETT VATTENSYSTEM

V A R M L U F T S E N H E T

V A R M A I R U N I T

T i l l b e h ö r / a c c e s s o r i e s



V A R M L U F T S E N H E T

K O M P O N E N T E R
C O M P O N E N T S

Pos Item	Best nr Part No	Benämning	Description	Anmärkning Notes
1a	3728481	Luftmunstycke, svart	Air Nozzle, black	
1b	3728730	Luftmunstycke, vit	Air Nozzle, white	
2	3728482	Ring	Holder	
3	3728484	Ring stös	Spigot	Ø 60 mm
4	943480	Slangklamma	Hose clamp	
5	8041586	Luftslang	Air Hose	Ø 60 mm
6	8041589	Fördelningsspjäll	Distribution Valve	
7	3712752	Isolering	Insulation	
8	8041587	Skarvstycke	Joint Piece	
9	949668	Bandklamma	Strip clamp	
10	8041588	Fördelningsrör	Distribution tube	
11	3728606	Blindlock	Cover	
12	3728489	Luftintag	Air inlet	2 x Ø 90 mm